



ACH Medical

Achieving the Future

**Коническое
шестигранное
соединение
и поверхность S.L.A**



TAPERED SHAPE CONNECTION

Switch-платформа

Значительно способствует сохранению маргинальной кости и прикреплению мягких тканей.
Снижает риск воспалительной клеточной инфильтрации

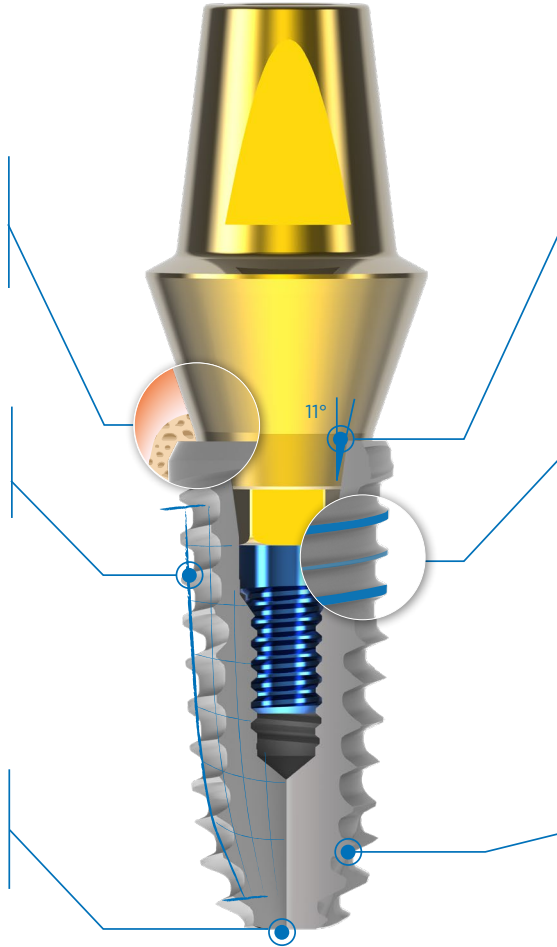
Конусообразная форма

Передает нагрузку на вершину имплантата. Обеспечивает отличную первичную стабильность, особенно в мягких костях



Тройная режущая кромка

Обеспечивает плавное введение с минимальным разрушением кости. Округлая вершина имплантата снижает риск перфорации кости



Коническое шестигранное соединение

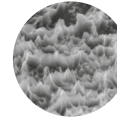
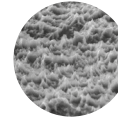
Конус морзе 11. Надежное герметичное соединение
Равномерно распределяет нагрузку и помогает уменьшить микро-движения

Гибридная двойная резьба

Позволяет проще и быстрее устанавливать имплантат в различные типы кости. Уменьшает стресс кости во время операции и облегчает проникновение в кость

x3.0k

x5.0k



Обработка поверхности S.L.A.

Пескоструйная обработка и кислотное травление, наиболее исследованные и проверенные технологии обработки поверхности



Коническое шестигранное соединение

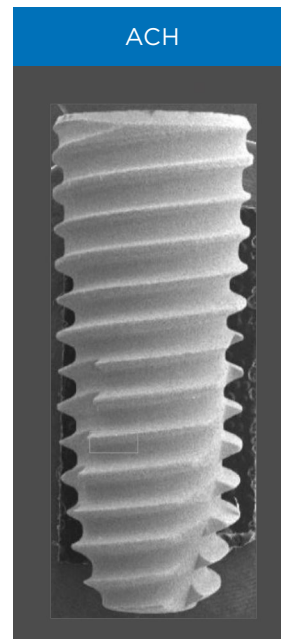
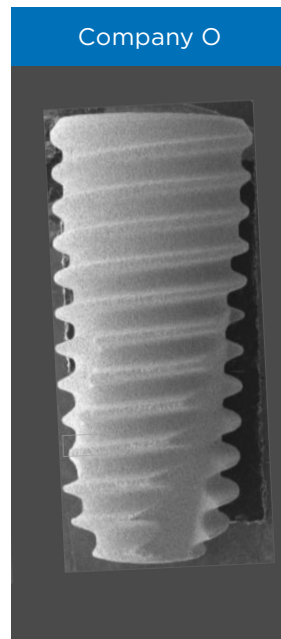
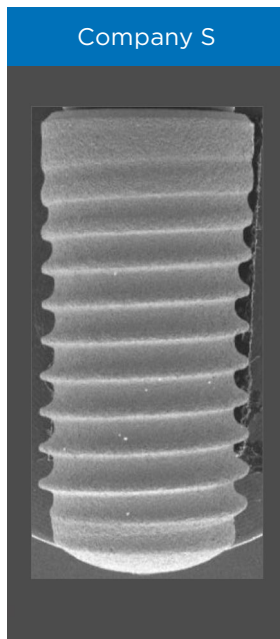
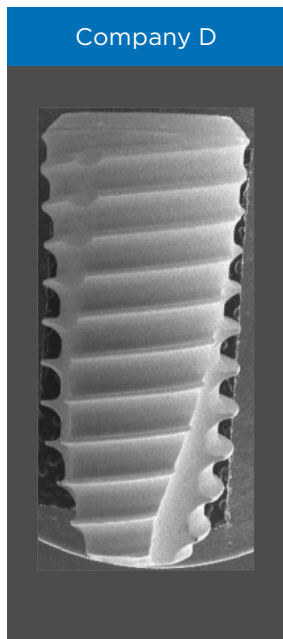
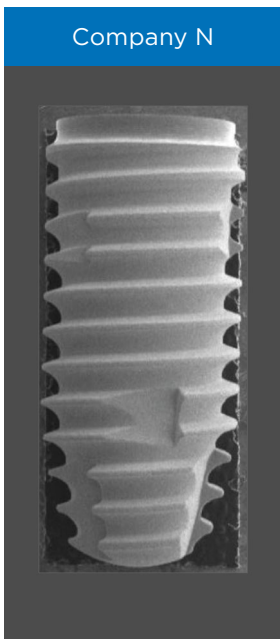
Опубликованные литературные данные показали, что коническое шестигранное соединение по сравнению с внешним шестигранником или стыковым соединением обеспечивает более высокую механическую и биологическую стабильность, лучшее распределение давления, большую герметизирующую способность, адекватную стабильность гребня мягких тканей и костного гребня, повышенную универсальность протезирования и лучший эстетический результат

ACH Medical адаптировала 11-градусное коническое шестигранное соединение Морзе с 2008 года.

Поверхность S.L.A.

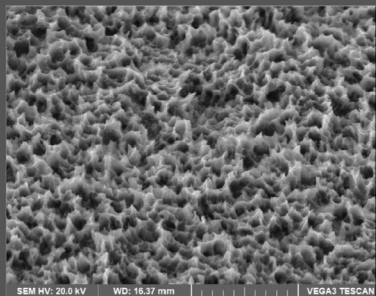
Как следует из публикации Wennerberg & Albrektsson в 2009 году, оптимальные результаты достигаются в узком диапазоне для умеренно шероховатых поверхностей со значениями Ra/Sa 1,0 2,0 мкм.

Поверхность ACH Medical Co., Ltd -это умеренно шероховатая поверхность (1,5-1,8 мкм), которая оптимальна для наращивания кости к имплантату.

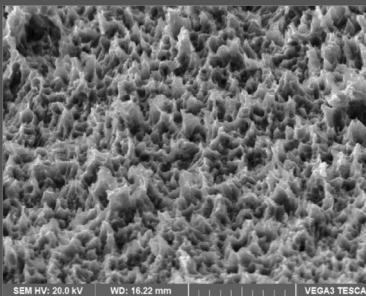


x13

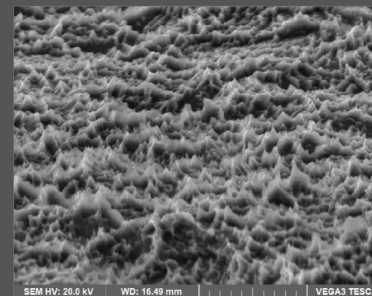
Company N



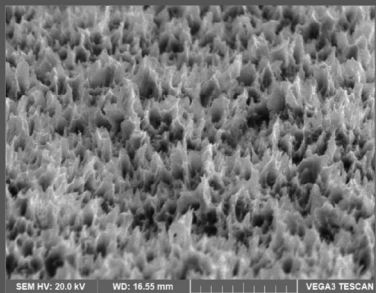
Company D



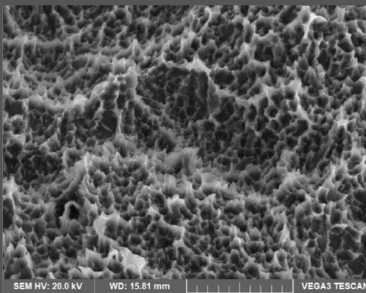
ACH



Company O



Company S



х3К

Поверхность S.L.A.

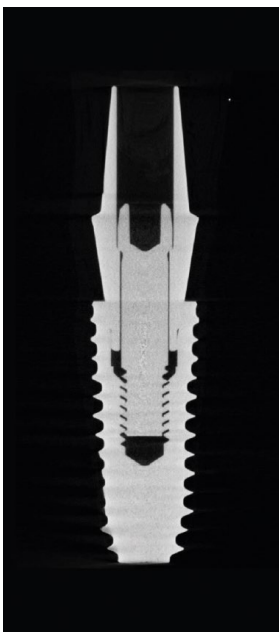
Как следует из публикации Wennerberg & Albrektsson в 2009 году, оптимальные результаты достигаются в узком диапазоне для умеренно шероховатых поверхностей со значениями Ra/Sa 1,0 2,0 мкм. Поверхность ACH Medical Co., Ltd -это умеренно шероховатая поверхность (1,5-1,8 мкм), которая оптимальна для наращивания кости к имплантату.



Коническое шестигранное соединение 11°

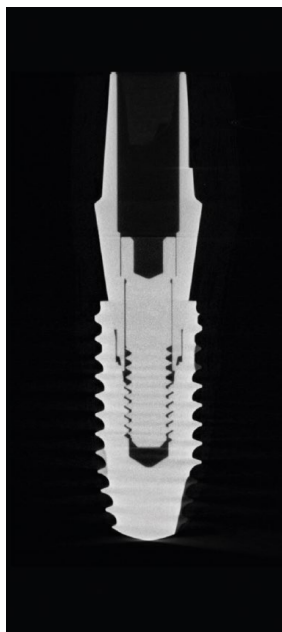
ACH (Имплантат)

ACH (Абатмент)



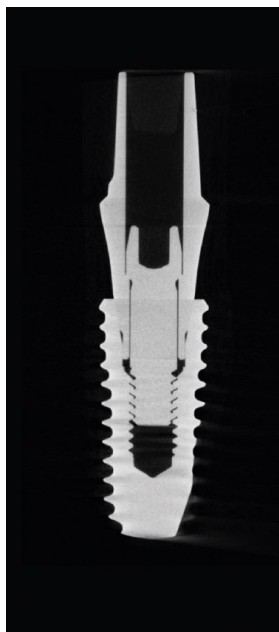
N (Имплантат)

N (Абатмент)



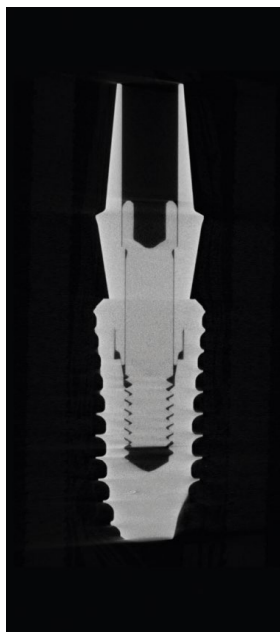
O (Имплантат)

O (Абатмент)



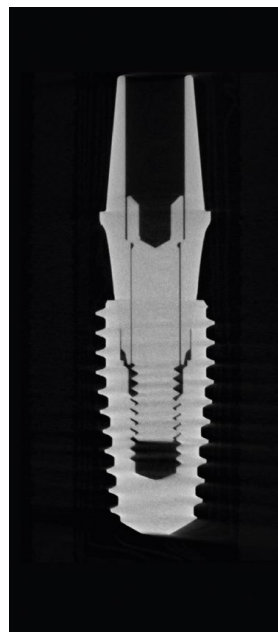
D (Имплантат)

D (Абатмент)



M (Имплантат)

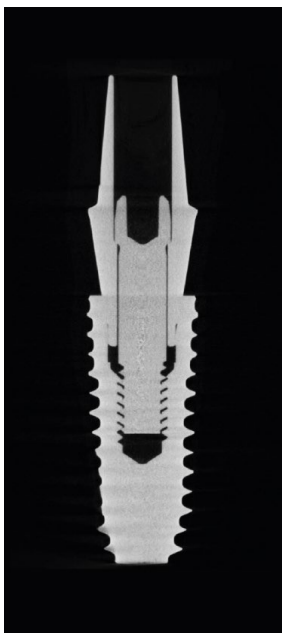
M (Абатмент)



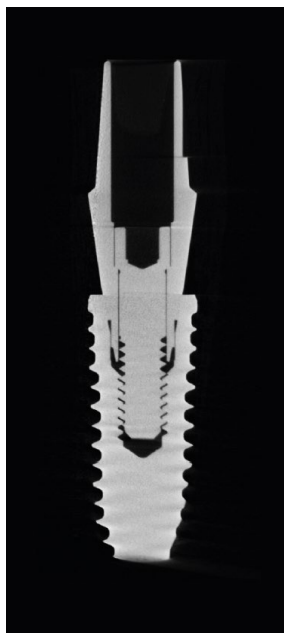


Коническое шестигранное соединение 11°

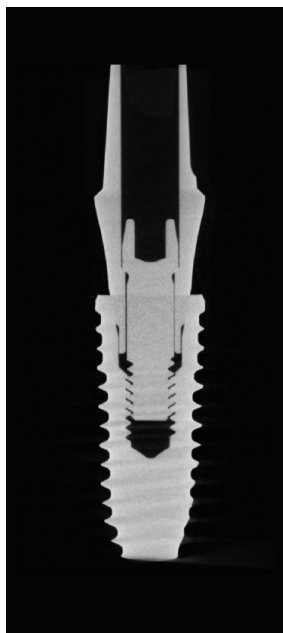
ACH (Имплантат)
ACH (Абатмент)



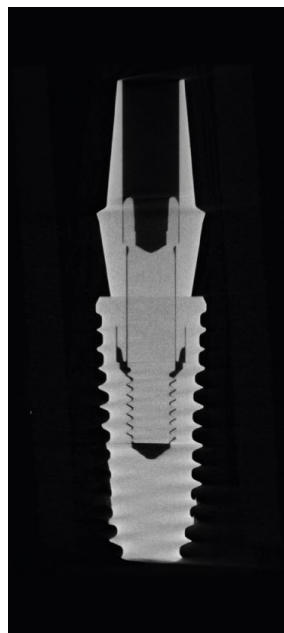
ACH (Имплантат)
N (Абатмент)



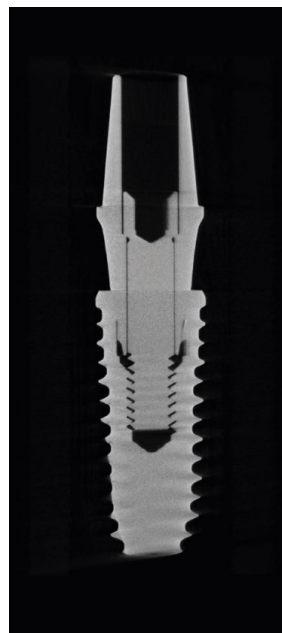
ACH (Имплантат)
O (Абатмент)



ACH (Имплантат)
D (Абатмент)



ACH (Имплантат)
M (Абатмент)





Эксклюзивный представитель
ООО «БОНА-ДЕНТ»

Телефон:

+7 (495) 133-96-30

e-mail: info@bona-dent.ru

www.bona-dent.ru